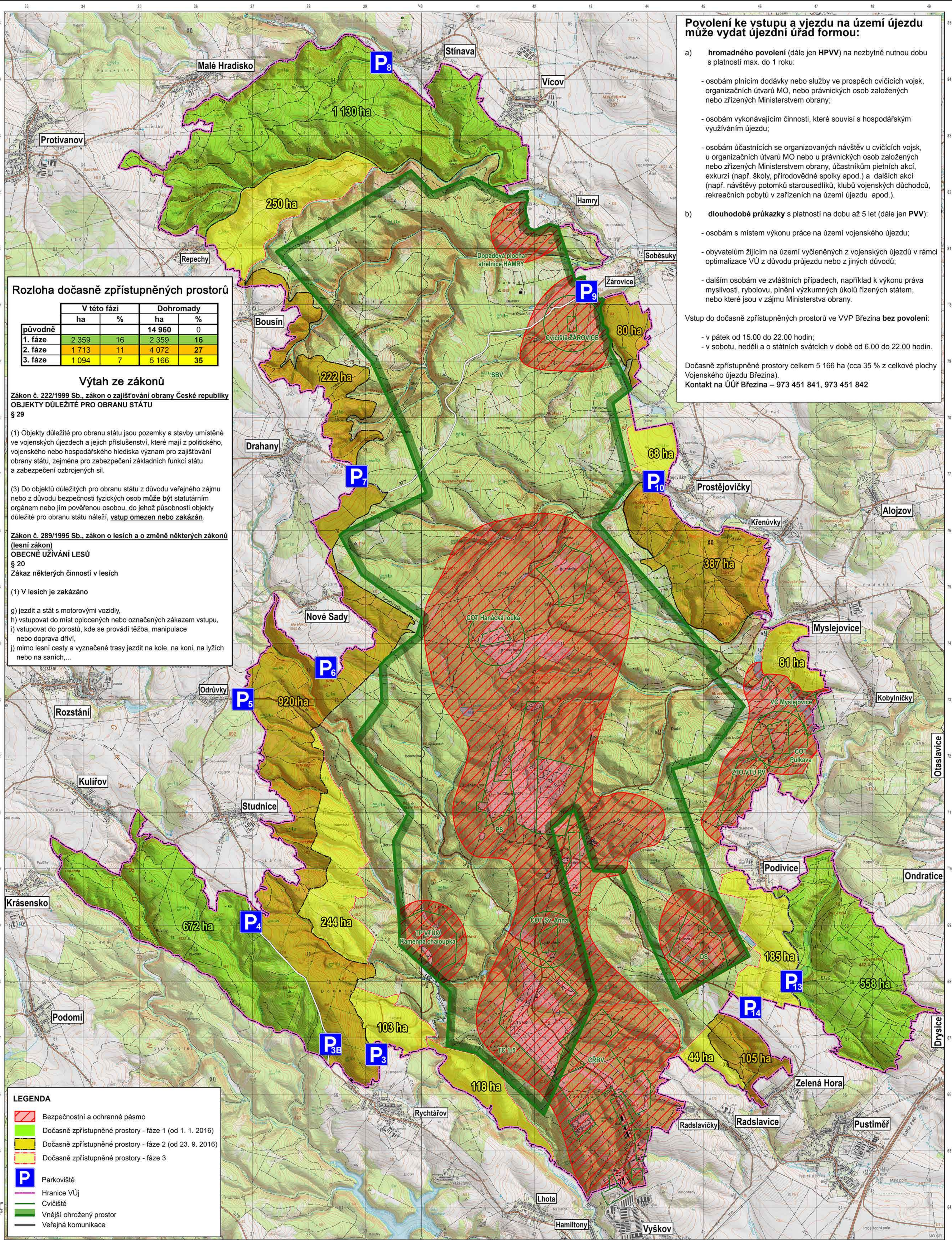


# Vojenský újezd Březina - dočasně zpřístupněné prostory

1 : 25 000

UTM souřadnicová síť/WGS84 geodetický systém

0402-20170343/1  
List  
VÚ Březina - dočasně zpřístupněné prostory  
2-GEOS CZE



**Povolení ke vstupu a vjezdu na území újezdu může vydat újezdní úřad formou:**

a) **hromadného povolení** (dále jen **HPVV**) na nezbytně nutnou dobu s platností max. do 1 roku:

- osobám plnícím dodávky nebo služby ve prospěch cvičících vojsk, organizačních útvarů MO, nebo právnických osob založených nebo zřízených Ministerstvem obrany;
- osobám vykonávajícím činnosti, které souvisí s hospodářským využíváním újezdu;
- osobám účastnících se organizovaných návštěv u cvičících vojsk, u organizačních útvarů MO nebo u právnických osob založených nebo zřízených Ministerstvem obrany, účastníků pietních akcí, exkurzí (např. školy, přírodovědné spolky apod.) a dalších akcí (např. návštěvy potomků starousedlíků, klubů vojenských důchodců, rekreačních pobytů v zařízeních na území újezdu apod.).

b) **dlouhodobé průkazky** s platností na dobu až 5 let (dále jen **PVV**):

- osobám s místem výkonu práce na území vojenského újezdu;
- obyvatelům žijícím na území vyčleněných z vojenských újezdů v rámci optimalizace VÚ z důvodu průjezdu nebo z jiných důvodů;
- dalším osobám ve zvláštních případech, například k výkonu práva myslivosti, rybolovu, plnění výzkumných úkolů řízených státem, nebo které jsou v zájmu Ministerstva obrany.

Vstup do dočasně zpřístupněných prostorů ve VVP Březina **bez povolení**:

- v pátek od 15.00 do 22.00 hodin;
- v sobotu, neděli a o státních svátcích v době od 6.00 do 22.00 hodin.

Dočasně zpřístupněné prostory celkem 5 166 ha (cca 35 % z celkové plochy Vojenského újezdu Březina).  
Kontakt na ÚÚF Březina – 973 451 841, 973 451 842

## Rozloha dočasně zpřístupněných prostorů

	V této fázi		Dohromady	
	ha	%	ha	%
původně			14 960	0
1. fáze	2 359	16	2 359	16
2. fáze	1 713	11	4 072	27
3. fáze	1 094	7	5 166	35

## Výtah ze zákonů

**Zákon č. 222/1999 Sb., zákon o zajišťování obrany České republiky  
OBJEKTY DŮLEŽITÉ PRO OBRANU STÁTU  
§ 29**

(1) Objekty důležité pro obranu státu jsou pozemky a stavby umístěné ve vojenských újezdech a jejich příslušenství, které mají z politického, vojenského nebo hospodářského hlediska význam pro zajišťování obrany státu, zejména pro zabezpečení základních funkcí státu a zabezpečení ozbrojených sil.

(3) Do objektů důležitých pro obranu státu z důvodu veřejného zájmu nebo z důvodu bezpečnosti fyzických osob může být statutárním orgánem nebo jím pověřenou osobou, do jehož působnosti objekty důležité pro obranu státu náleží, vstup omezen nebo zakázán.

**Zákon č. 289/1995 Sb., zákon o lesích a o změně některých zákonů  
(lesní zákon)  
OBEČNÉ UŽÍVÁNÍ LESŮ  
§ 20**

**Zákaz některých činností v lesích**

- (1) V lesích je zakázáno
- g) jezdit a stát s motorovými vozidly,
  - h) vstupovat do míst oplocených nebo označených zákazem vstupu,
  - i) vstupovat do porostů, kde se provádí těžba, manipulace nebo doprava dříví,
  - j) mimo lesní cesty a vyznačené trasy jezdit na kole, na koni, na lyžích nebo na saních,...

**LEGENDA**

- Bezpečnostní a ochranné pásmo
- Dočasně zpřístupněné prostory - fáze 1 (od 1. 1. 2016)
- Dočasně zpřístupněné prostory - fáze 2 (od 23. 9. 2016)
- Dočasně zpřístupněné prostory - fáze 3
- Parkoviště
- Hranice VÚj
- Cvičiště
- Vnější ohrožený prostor
- Veřejná komunikace

Vydavatel: Ministerstvo obrany České republiky, Geografická služba Armády České republiky, 2017  
Zpracovatel: Vojenský geografický a hydrometeorologický úřad, Oddělení geografického zabezpečení Praha, 03 2017  
Podklady: TM25, DMR4  
Nadstavba: Dodaná SRPS MO, Oddělení řízení vojenských újezdů  
© MO ČR, 2017. Všechna práva vyhrazena. Určeno pro zajišťování obrany státu.

Měřítko 1 : 25 000



Univerzální transverzální zobrazení Mercatorova (UTM)  
Pravotočá souřadnicová síť UTM v intervalu 1 km, zóna 33U, elipsoid WGS84  
Světový geodetický referenční systém 1984 (WGS84)  
Výškový systém baťský – po vyrovnání (Bpv)  
Vstřednicový interval 5 m (topografický 2,5 m)  
Výšky v metrech